

AbsolventInnenbefragung 2014

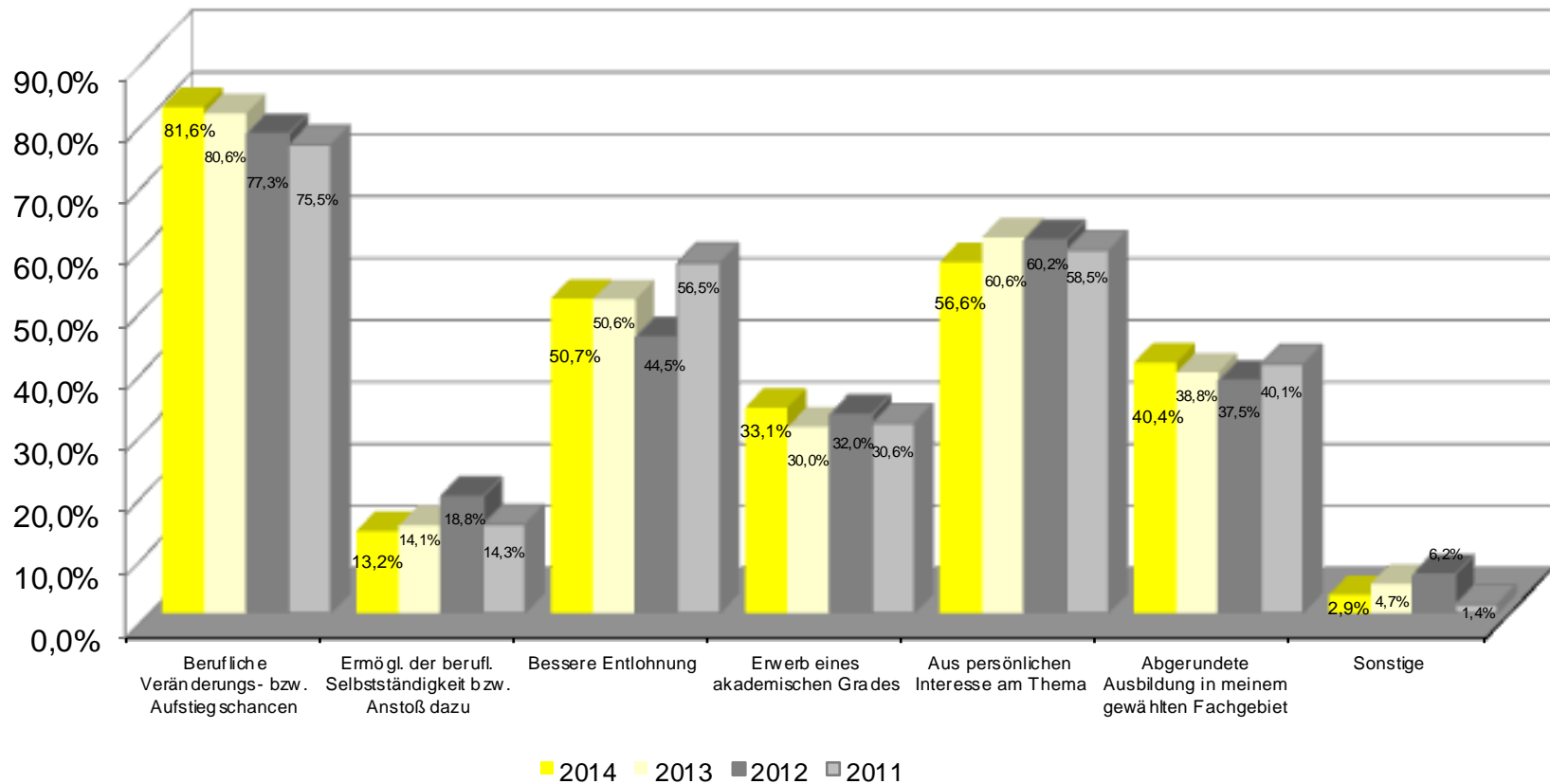
FH CAMPUS 02

Untersuchungsdesign

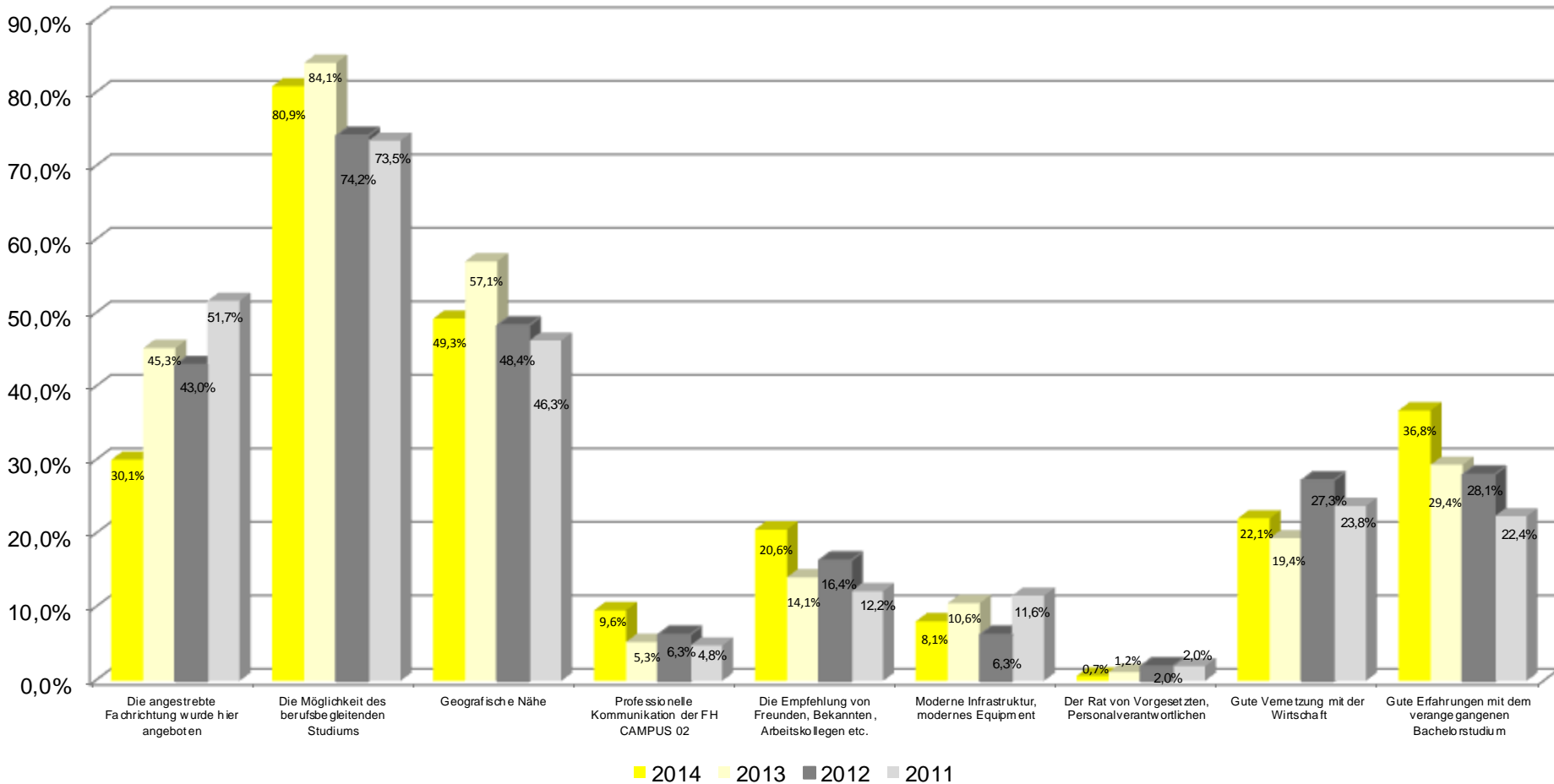


Grundgesamtheit:	AbsolventInnen aller Studiengänge, die ihr Studium im Jahre 2013 abgeschlossen haben (365 Personen)
Befragungszeitraum:	Mai/Juni 2014
Erhebungsart:	online
Auswertbare Fragebögen:	136
Rücklaufquote:	37,3%

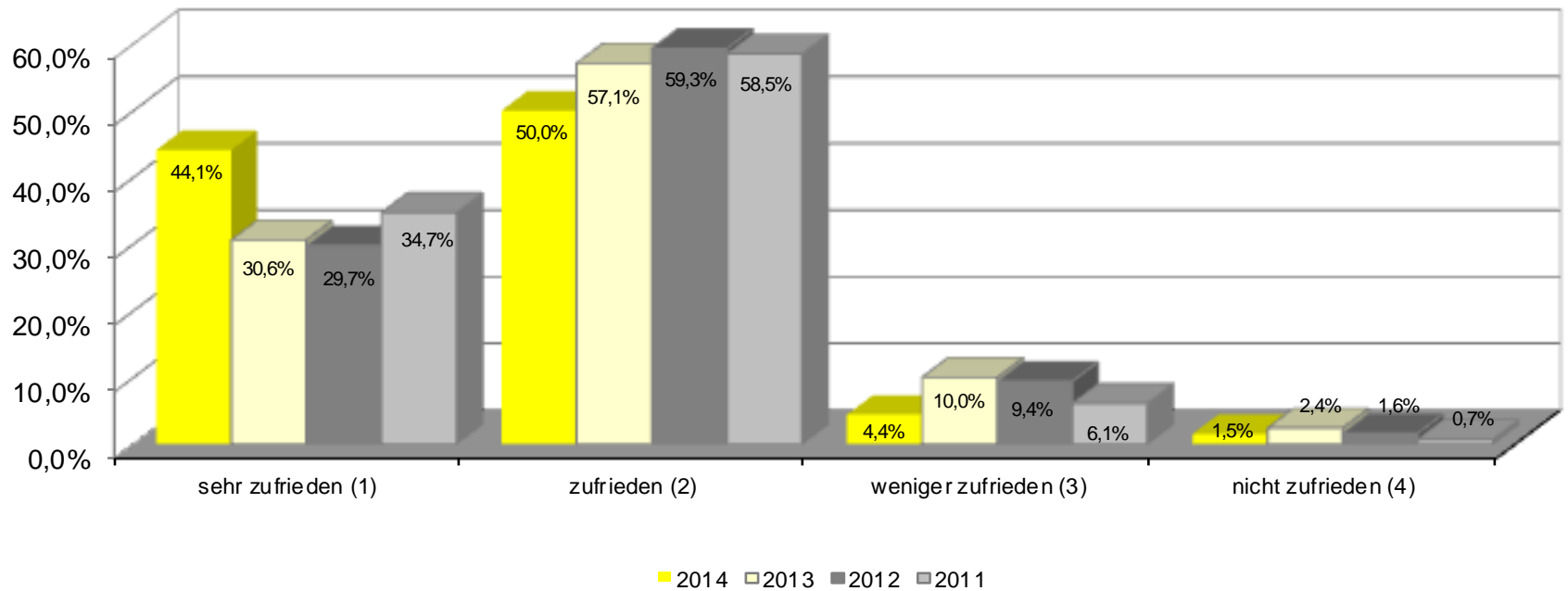
Beweggründe für eine akademische Ausbildung



Beweggründe für ein Studium an der FH CAMPUS 02



Gesamtzufriedenheit mit dem abgeschlossenen Studium



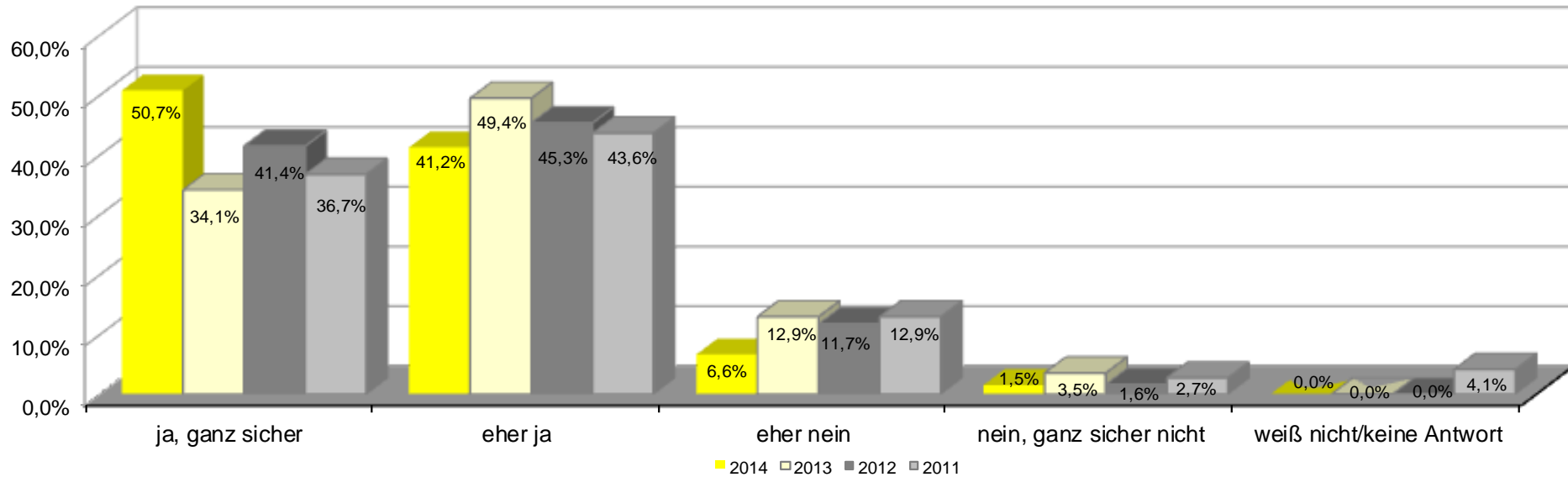
Gesamtschnitt 1,63

sehr zufrieden = 1; zufrieden = 2; weniger zufrieden = 3; nicht zufrieden = 4

Weiterempfehlung für CAMPUS 02



Weiterempfehlung der Ausbildung der FH CAMPUS 02:



Chancen der AbsolventInnen in der Wirtschaft

Studiengänge	2011	Mittelwert	2012	Mittelwert	2013	Mittelwert	2014	Mittelwert
		(4 stufige Skala)		(4 stufige Skala)		(4 stufige Skala)		(4 stufige Skala)
Gesamt	147	2,05	128	1,99	170	2,11	136	1,95
AT BA	14	2,07	7	1,28	7	1,57	14	1,92
AT MA	12	1,75	10	1,7	18	1,61	16	1,69
IWI BA	5	1,4	10	1,5	14	1,86	4	1,75
IWI MA	10	1,8	10	2	14	1,64	34	1,76
INNO BA	15	2,27	15	2,27	24	2,71	16	2,80
INNO MA	14	2,36	12	2,25	14	2,07	10	2,10
M&S BA	28	2,61	22	2,2	23	2,30	17	2,33
IM MA			14	2,31	10	2,60	0	
SM MA			9	1,78	14	2,43	1	3,00
RWC DIPL	28	1,88						
RWC BA	21	1,75	19	1,98	22	2,05	11	1,88
RWC MA					10	1,80	13	1,54

Derzeitige Chancen für AbsolventInnen

Studiengänge	2011	Mittelwert	2012	Mittelwert	2013	Mittelwert	2014	Mittelwert
		(5 stufige Skala)		(5 stufige Skala)		(5 stufige Skala)		(5 stufige Skala)
Gesamt	147	2,17	128	2,17	170	2,38	136	2,35
AT BA	14	2,21	7	2,71	7	2,14	14	2,23
AT MA	12	2,08	10	1,7	18	2,28	16	2,19
IWI BA	5	2,4	10	1,8	14	2,57	4	2,00
IWI MA	10	2,3	10	2,7	14	2,28	34	2,47
INNO BA	15	1,6	15	2	24	2,46	16	2,32
INNO MA	14	2	12	1,92	14	2,08	10	2,40
M&S BA	28	2,68	22	2,63	23	2,44	17	2,40
IM MA			14	2,67	10	2,80	0	
SM MA			9	1,89	14	2,69	1	4,00
RWC DIPL	28	2,31						
RWC BA	21	2	19	2,11	22	2,62	11	2,60
RWC MA					10	2,40	13	2,00

Zukünftige Chancen für AbsolventInnen

Berufliche Position vor und nach dem Studium

	vor dem Studium				nach dem Studium			
	2011	2012	2013	2014	2011	2012	2013	2014
Führungsaufgabe mit Personalverantwortung	10,2%	10,2%	7,6%	3,7%	22,4%	24,2%	23,5%	14,7%
Führungsaufgabe ohne Personalverantwortung	9,5%	14,8%	15,3%	19,1%	21,1%	21,1%	24,1%	26,5%
Angestellte/r ohne Führungsaufgaben	58,5%	55,5%	61,2%	64,7%	53,1%	50,0%	48,8%	52,9%
Selbstständige/freiberufliche Tätigkeit	4,8%	3,9%	2,9%	4,4%	6,8%	7,0%	3,5%	5,9%
Mit- (Eigentümer) eines Unternehmens	2,0%	2,3%	1,8%	0,7%	2,0%	4,7%	2,9%	1,5%
Ich nahm unmittelbar nach der Matura (bzw. nach Abschluss des BA-Studiums) das (MA-)Studium auf	21,1%	18,8%	15,9%	13,2%	-	-	-	-
Ohne Beschäftigung	4,1%	2,3%	1,2%	2,9%	2,0%	2,3%	0,6%	3,7%
Sonstige/keine Angaben	0,7%	0,8%	2,4%	0,7%	2,1%	0,8%	4,1%	0,0%

Berufliche Entwicklung durch das Studium

